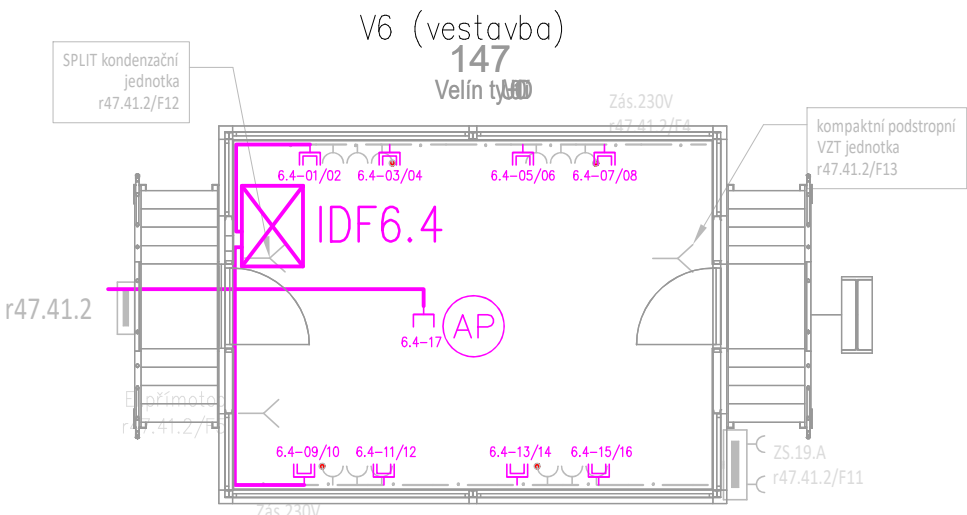
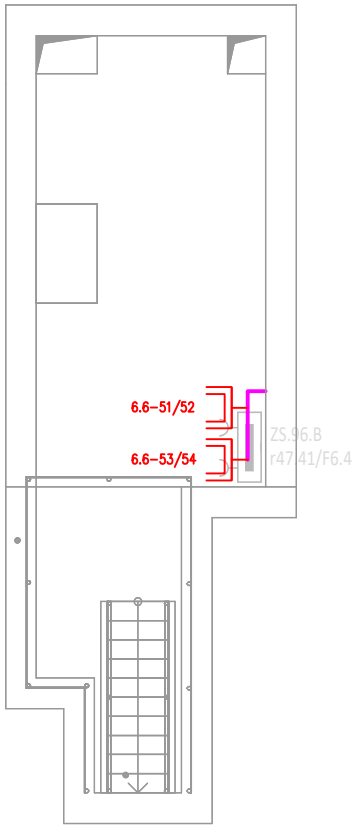


Stěny V3:  
- obvodové stěny systém sendvičů  
(plech+vata)  
Výška stropu: 2,9m



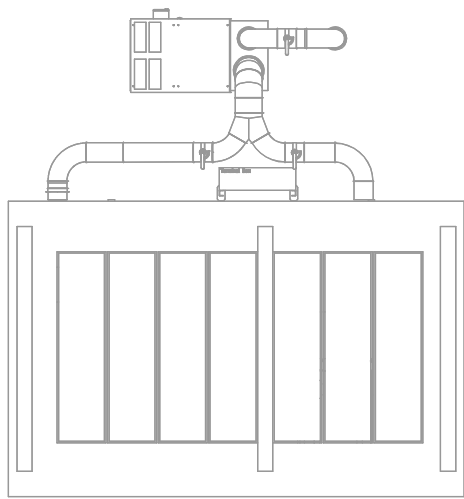
Stěny V6:  
- obvodové stěny systém sendvičů  
(plech+vata)  
Výška stropu: 3m

V4 – sklep (vestavba)



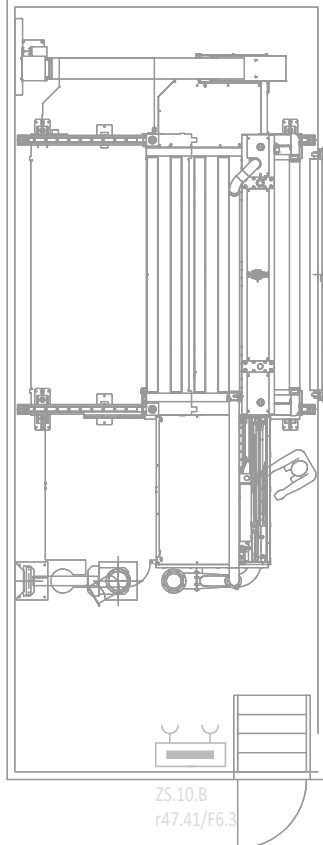
Stěny V4 – sklep:  
- obvodové stěny beton  
Výška stropu: 3m

V4 (vestavba)



Stěny V4:  
- obvodové stěny systém sendvičů  
(plech+vata)  
Výška stropu: 2,9m

V5 (vestavba)

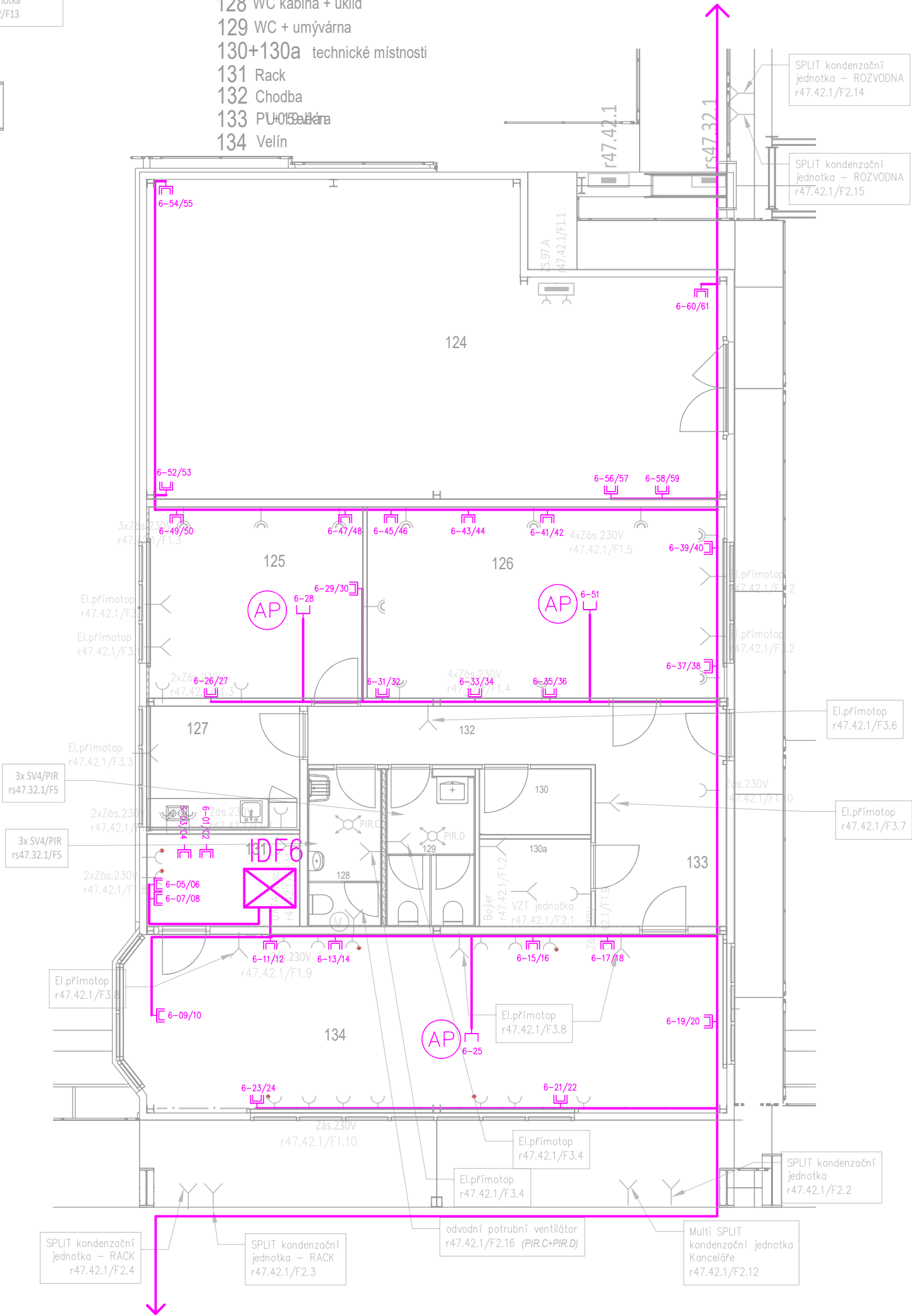


Stěny V5:  
- obvodové stěny systém sendvičů  
(plech+vata)  
Výška stropu: 3m

V7 (vestavba)

- 124 Rozvodna
- 125 Zasedací místnost
- 126 Kancelář
- 127 Kuchyně
- 128 WC kabina + úklid
- 129 WC + umývárna
- 130+130a technické místnosti
- 131 Rack
- 132 Chodba
- 133 PU Odběra
- 134 Velin

Stěny V7:  
- obvodové stěny systém sendvičů (plech+vata)  
- vnitřní příčky SDK systém různé šířky  
Výška stropu: 2,6m



#### LEGENDA STRUKTUROVANÉ KABELAŽE

- Datový rozvaděč
- Datový vývod 1x RJ45 cat. 6
- Datová zásuvka 1x RJ45 cat. 6, IP40
- Datová zásuvka 2x RJ45 cat. 6, IP40
- Datová zásuvka 1x RJ45 cat. 6, IP odpovídající vnějším vlivům
- Datová zásuvka 2x RJ45 cat. 6, IP odpovídající vnějším vlivům
- WiFi přístupový bod směrové varianty
- WiFi přístupový bod
- Datový kabel CAT 6
- Optický kabel
- Optický kabel

#### OBECNÉ ZÁSADY PRO VÝŠKOVÉ OSAZENÍ ZÁSUVEK A VÝVODŮ

- VÝŠKA UMÍSTĚNÍ JE UDÁVÁNA JAKO VZDÁLENOST OSY ZÁSUVKY/VÝVODU OD ČISTÉ PODLAHY  
STANDARDNÍ VÝŠKA ZÁSUVEK V KANCELÁŘÍCH 1,0m OD ČISTÉ PODLAHY  
STANDARDNÍ VÝŠKA ZÁSUVEK V PROVOZU JE 1,2m OD ČISTÉ PODLAHY  
STANDARDNÍ VÝŠKA ZÁSUVEK V PROVOZU PRO WIFI JE MEZI 6–9m OD ČISTÉ PODLAHY V ZÁVISLOSTI NA DANÉ KONSTRUKCI
- VÝŠKY JSOU UVEDENY NA VÝKRESE PŘÍMO U VÝVODŮ/ZÁSUVEK, V OPAČNÉM PŘÍPADĚ PLATÍ VIZ VÝŠE
- Uvedené výšky není nutné striktně dodržovat alze je přizpůsobit podmínkám a požadavkům provozu

#### Kabelové trasy a kabeláž:

- Hlavní kabelové trasy v hale budou vedeny pod tzv. ochozem (pochází lávka přes celou halu ve výšce cca 7 – 8 m).  
Vedlejší trasy budou vedeny dle potřeb na ocelové konstrukci haly a nebo ve vazníkovém prostoru střechy.  
Ve vestavbách budou kabely vedeny:
- konstrukce tvořená sendvičovými panely – na povrchu panelů ve žlabech nebo plastových chráničcích
  - SDK příčky – uvnitř stěn
  - Betonové stěny sklepů – na povrchu v kovových chráničcích

#### Legenda značení DR:

- 6.3-01/02
- pořadové číslo zařízení
- číslo objektu
- Standart označení investorem

#### Legenda značení datových zásuvek:

- 6.3-01/02
- pořadové číslo vývodu
- označení datového rozvaděče

#### Požadované krytí elektrických zařízení dle protokolu o určení vnějších vlivů:

Výrobní provoz Tyče – lití, loupání, expedice, sklad (lod I + II + III) – požadováno min. IP50, doporučeno IP65.

V části „Vestavba V4 – sklep“ – požadováno min. IP52, doporučeno IP65.

Výrobní provoz Tavírna (tyče a svítky, lod II + III + IV + V) – požadováno min. IP54, doporučeno IP65.

Výrobní provoz Svítky – lití, expedice (lod VI) – požadováno min. IP50, doporučeno IP65.

Elektrické rozvodny a trafostanice – požadováno min. IP20.

Kanceláře, denní místnosti, veliny, zasedací místnosti, kuchyně, chodby, WC, umývárny, Vestavba Ultrazvuk (V3) – požadováno min. IP20.

Vestavba V9 – Sklady, dílny údržby – požadováno min. IP40, doporučeno min. IP44.

Vestavba V2 (Mould shop) + V9 (TIPSHOP) – požadováno min. IP60, doporučeno min. IP65.

Vestavba V9 – Chlazení – požadováno min. IP44, doporučeno IP65.

V prostoru myčky – požadováno min. IP45.

Vestavba V9 – Cyklony (místnosti 104, 108, 111, 140) – požadováno min. IP60, doporučeno min. IP65.

Objekt Odalejování – požadováno min. IP44, doporučeno IP65.

Vnější prostory budovy – požadováno min. IP54, doporučeno IP65.

|   |   |                   |   |              |
|---|---|-------------------|---|--------------|
|   | Zhotovitel:<br><b>MC Systems &amp; Services s.r.o.</b><br>Weilova 1144/2, budova A<br>102 00 Praha 10, CZ |                   | Investor:<br><b>AL INVEST Břidličná, a.s.</b><br>Bruntálská 167<br>Břidličná 793 51 |              |
|   | Název akce:<br>ALFAGEN<br>Hala TaO - Slaboproudé instalace SK   |                   | Zakázka:<br>26JS015   |              |
|   |   |                   | Zodpovědný zástupce:<br>Milan Urbánek   |              |
|   |   |                   | Datum:<br>4/2026  |              |
| Slaboproudá elektroinstalace                        |   | Revize:<br>---    | Zod. projekt.:<br>Jan Adamec  |              |
| Název výkresu:                                      |   | Měřítko:<br>1:100 | Projektant:<br>Jan Adamec   |              |
| Strukturovaná kabeláž - vestavby V3, V4, V5, V6, V7 |   |                   | Formát:<br>A2   | D.1.2.6.2.b3 |
|   |   |                   | Číslo výkresu:  |              |